



**Kunta- ja hyvinvointialue-  
työnantajat KT:n jäseniksi  
voivat liittyä myös  
kuntien ja hyvinvointi-  
alueiden omistamat  
yritykset.**

KT:n yrityspalveluiden infotilaisuus 13.2.2024





## Miksi KT on oikea paikka järjestäytyä?

- KT tuntee kunta- ja hyvinvointialueiden omistamien yritysten erityispiirteet, mm.
  - Kunta- ja sotepalveluiden näkökulma, omistaja asiakkaana
  - Kunta- ja hyvinvointialuekonsernin kokonaisnäkökulma
  - In-house yhtiöiden intressit
  - Edut TES-neuvotteluprosessissa, kun ollaan samassa organisaatiossa

- Jäsenkelpoinen, kun yhden tai useamman KT:n **lakisääteisen jäsenen** omistusosuus yrityksestä on **yli 50 prosenttia** tai KT:n lakisääteiset jäsenet käyttävät muuten määräysvaltaa yhteisössä.



- Lakisääteisiä jäseniä kunta, hva, kuntayhtymä, hva-yhtymä
- Omistuksen (myös välillinen) lisäksi yhtiöjärjestyksen tai -sopimuksen huomioiminen
- **KT auttaa selvittämään** kelpoisuutta (kirjanpitolain määräysvalta)

# KT:n jäsenenä yritys saa esimerkiksi:

- neuvontaa ja juridista apua arjen työsuhdeasioihin liittyviin kysymyksiin
- maksutonta koulutusta jäsenten tarpeiden mukaan työsuhdeasioissa
- monipuoliset **kanavat** vaikuttaa neuvottelutavoitteisiin ja valtakunnalliseen edunvalvontaan
  - neuvonpidot TES-asioissa
  - työnantajaverkostot
  - yritysjaosto
- **Viestintä** työnantajille
  - **Jäsen- ja uutiskirjeet**
  - Ekstranet KT Linja
  - 6 kertaa vuodessa ilmestyvän KT-lehti
- alan tuoretta tutkimustietoa
- vahva **kustannuslaskentaosaaminen** neuvottelutoiminnan tukena
- yritysten omat palvelukanavat



KT



# Yritysten palvelukanavat

- [yrietykset@kt.fi](mailto:yrietykset@kt.fi) (jäsenyysasiat)
- [soteyrietykset@kt.fi](mailto:soteyrietykset@kt.fi)
- [opetusyrietykset@kt.fi](mailto:opetusyrietykset@kt.fi)
- [palveluyrietykset@kt.fi](mailto:palveluyrietykset@kt.fi)

[www.kt.fi/yrietykset](http://www.kt.fi/yrietykset)

<https://www.kt.fi/yrietykset/usein-kysyttya-jasenyydesta>

# KT:n sopimukset yrityksille 30.4.2025 asti

## Palvelualat

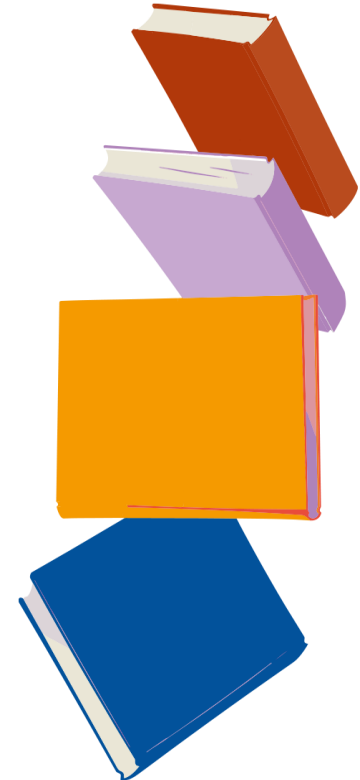
- AVAINTES

## Sosiaali- ja terveydenhuoltoala

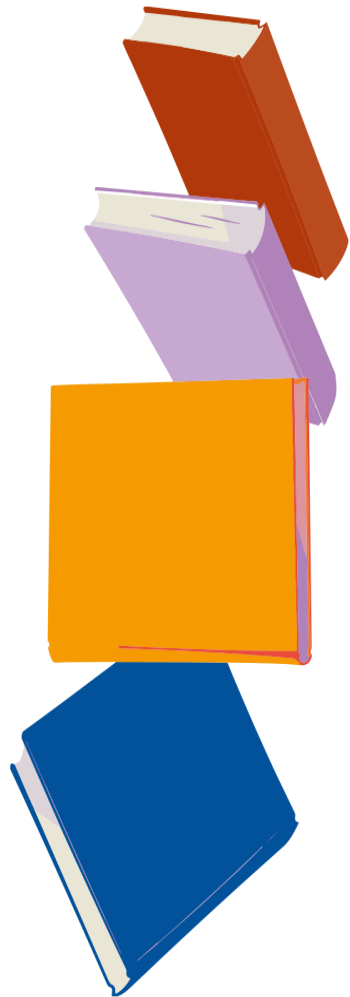
- SOTE-sopimus
- Lääkärisopimus
- Yleiset työsuhteen ehdot: HYVTES

## Opetusala

- Opetusalan työehtosopimus AVAINOTES
- Yleiset työsuhteen ehdot ja muu kuin opetushenkilöstö: AVAINTES



# KT:n sopimukset yrityksille



- KT:n uusi yritysjäsen soveltaa koko henkilöstöönsä **Avainta ry:n sopimuksia niiden sopimuskauden loppuun 30.4.2025 asti.**
- AVAINTES:n korvaava TES "**vastaavan tasoinen**"
  - o Tavoitteet syksyllä -24, neuvottelujen alku talvella -25?
- **KT:n yritysjaosto** vastaa jatkossa sopimusjärjestelmänsä ja muun toiminnan kehittämisestä
  - o Yritysjaostoon valitut edustajat edustavat jäsenyrityksiä

# Palvelualat

- **Laaja joukko toimialoja**

- Hallinto, kulttuuri- ja vapaa-aika, varhaiskasvatus, ruokapalvelu, kiinteistöpalvelu- ja puhtaanapito, teiden kunnossapito, tekniset työt...

→ KT:n asiantuntijat palvelleet kaikkia jo vuosikymmeniä, tuntevat työnantajan tilanteet, tarpeet ja haasteet omaluonteisine piirteineen

- **Kunta-alan lukuisat ves-tessit eivät siirry sellaisenaan yrityksille sovellettavaksi**

- Ette liity esim. KVTES, TTES, TS liittymällä KT

- **Apua tarjolla** myös tässä muutostilanteessa: mitä tessiä milloinkin, jne.



# Sosiaali- ja terveydenhuoltoala

- Avaintan sopimukset sopimuskauden loppuun 30.4.2025 asti *koko henkilöstön osalta*
- **1.5.2025** lukien **SOTE-sopimus, Lääkärisopimus, HYVTES** (yleiset työsuhteen ehdot)
- **TES sisällöt muuttuvat ennen siirtymistä AVAINTES:sta, mutta muutokset tiedetään etukäteen**
  - Palkkausjärjestelmän muutos
  - KT palvelee myös TES-vertailuissa (KT – AVAINTA - kilpailevat TA-järjestöt)
- **KT on valtakunnallinen, keskusjärjestötason toimija** sosiaali- ja terveydenhuoltoalalla
  - Lainsäädäntöön liittyvät vaikutusmahdollisuudet ja ajantasainen tieto
  - Ymmärrys hyvinvointialueiden palveluista

- Avaintan sopimukset sopimuskauden loppuun 30.4.2025 asti
- **1.5.2025 lukien KT:n neuvottelemat "vastaavan tasoiset" sopimukset sisältänee**
  - AVAINOTES (opetushenkilöstö) ja AVAIN TES (muu henkilöstö)
  - Edelleen aikuiskoulutuskeskusten sopimusmääräykset ammatillisen koulutuksen tytäryhtiöille
  - Uutena lukion opetushenkilöstön määräykset
  - **TES:n sisällöt tiedetään vasta neuvottelujen jälkeen, mutta muutoksia tuskin enempää kuin normaalilla neuvottelukierroksella**
- Säännöllisesti kokoontuvat **KT:n opetusalan työnantajaverkostot**
  - Sparrausryhmä sopimusneuvotteluille ja koulutusalan muulle edunvalvonnalle, ajankohtaiset TES -tulkintakysymykset
  - Esim. **ammatillisen koulutuksen työnantajaryhmässä** olleet myös Avaintalaiset ja jatkossa myös KT:n yritysjäsenet
  - Edunvalvonnassa KT vaikuttaa kuntia ja opetusalaa koskevaan lainsäädäntöön (esim. TE-alueet, koulutuslainsäädäntö, kelpoisuus- ja oppivelvollisuussäännökset)

# Mitä seuraavaksi?

- Lue lisää KT:n yrityspalveluista <https://www.kt.fi/yritykset>
- Kysy tarvittaessa neuvoa [yritykset@kt.fi](mailto:yritykset@kt.fi)
- Hae KT:n jäseneksi [KT Linja -palvelussa](#)
  - Hakemukselle voit merkitä jäsenyyden toivotun alkamisajankohdan -> Suosittelemme hakemaan jäsenyyttä hyvissä ajoin ennen vuoden 2025 vaihdetta
  - On mahdollista olla yhtä aikaisesti sekä KT:n että Avaintan jäsen
  - KT:n hallitus käsittelee hakemuksia noin joka toinen kuukausi. Jäsenyyden voi saada myös takautuvasti
- Seuraa KT:n viestintää – järjestämme tarvittaessa lisää infoja yms.
- Avaintan kokous 24.4.2024

A large orange circle with a white wavy line pattern, containing the text 'Liity jäseneksi!' in a bold, dark grey font.

**Liity  
jäseneksi!**

**Lisätietoa jäsenyydestä**

**kt.fi/yritykset** tai sähköpostilla **yritykset@kt.fi**.